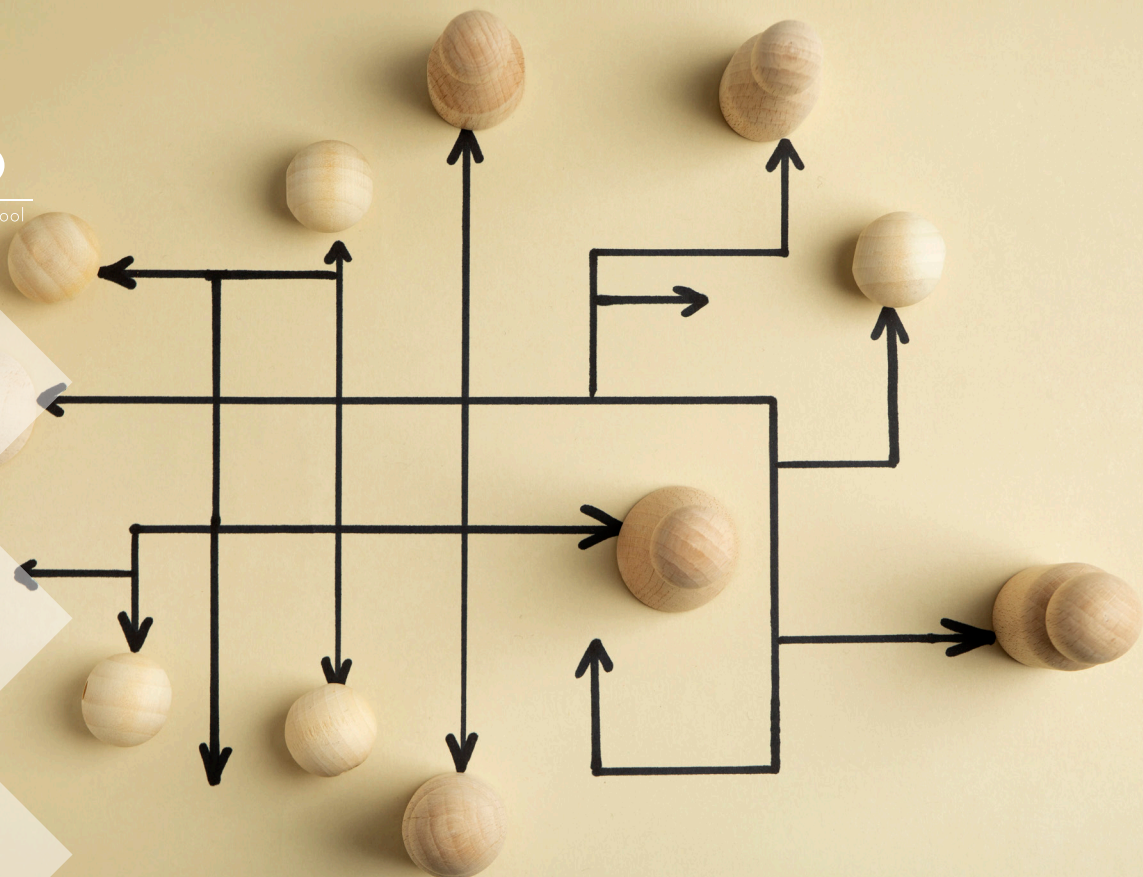




MBS

Management Business School



MBS

EXPERTO EN DIRECCIÓN Y GESTIÓN DE EMPRESA FAMILIAR

PROGRAMAS EXPERTO - MBS

Colaboran:



MBS (Management Business School) es una **Escuela de Negocios** de reciente creación ubicada en Segovia, que nace, gracias al impulso del **grupo familiar Gastronomía José María**, con el objetivo de promover un espacio de encuentro y aprendizaje en gestión y dirección de empresas, sobre la base de tres pilares:

- El ámbito empresarial de la Gastronomía.
- La gestión de la empresa familiar.
- El universo del liderazgo.

Nuestra contribución se traduce en la transformación y mejora de capacidades de cada persona que pasa por nuestras actividades, tanto en conocimientos técnicos, como en competencias clave (power skills). En cada actividad formativa y de encuentro, ponemos **todo nuestro esfuerzo en atraer y compartir talento**, y generar oportunidad. Siempre, con el trasfondo de la importancia de un crecimiento basado en valores, entendidos como los principios éticos que orientan las decisiones y acciones que llevan a cabo las personas profesionales.

Basamos nuestra aportación desde el concepto **Comunidad de Aprendizaje**, generando un enriquecimiento mutuo y continuo, adaptando nuestras propuestas a la exigencia de cada tiempo y cada realidad, con el fin de contribuir al desarrollo de una sociedad global más **próspera, responsable e innovadora**.

PROGRAMA EXPERTO

DIRECCIÓN Y GESTIÓN DE EMPRESA FAMILIAR

Presentación

Impulsa el presente y el futuro de la empresa familiar desde sus aspectos empresariales emocionales diferenciales.

La gestión de la empresa familiar tiene matices diferenciales de gran importancia respecto a otro tipo de gestión empresarial. A través de este Programa de Experto, se pone foco a esas singularidades, para ofrecer herramientas y recursos que aporten un valor diferencial tanto a la Organización como los participantes del Programa, adquiriendo el conocimiento necesario, desde un enfoque eminentemente práctico, y de la mano de las principales referencias en gestión de empresa familiar.

Dirigido a:

El Programa de Experto en Dirección y Gestión de Empresa Familiar está dirigido a miembros de familias empresarias y directivos y directivas (sean miembros de la familia empresaria o no), que quieran desarrollar la mejor versión de la empresa familiar preparándose para sus retos actuales y futuros.



Duración: 150 horas.



Modalidad:

Presencial: 90 h.

E-learning: 60 h.



Primera convocatoria:

Marzo - Junio



Precio: 1.950 €

* Se contempla la posibilidad de pago aplazado, descuentos y becas.



CALENDARIO

MARZO							ABRIL							MAYO							JUNIO						
L	M	X	J	V	S	D	L	M	X	J	V	S	D	L	M	X	J	V	S	D	L	M	X	J	V	S	D
				1	2	3	1	2	3	4	5	6	7			1	2	3	4	5						1	2
4	5	6	7	8	9	10	8	9	10	11	12	13	14	6	7	8	9	10	11	12	3	4	5	6	7	8	9
11	12	13	14	15	16	17	15	16	17	18	19	20	21	13	14	15	16	17	18	19	10	11	12	13	14	15	16
18	19	20	21	22	23	24	22	23	24	25	26	27	28	20	21	22	23	24	25	26	17	18	19	20	21	22	23
25	26	27	28	29	30	31	29	30						27	28	29	30	31			24	25	26	27	28	29	30

 **Horario:** de 9:00 a 15:00h.

 **Días de formación.**



CONTENIDOS

MÓDULOS PRESENCIALES: 90h.

Módulo 1: Estrategia y valores en la gestión de la empresa familiar. 30h.

1. Los valores y su influencia en la conducta. La importancia de instalarse en el modo crecimiento.
2. Las claves de la estrategia. El papel de los modelos de negocio.
3. Ensanchando el talento familiar. Calidad humana y profesional. Gobernanza familiar.
4. Gestión de conflictos, relaciones interpersonales, iniciativa y colaboración.
5. Cultura de empresa.

Módulo 2: Aspectos críticos jurídico-empresariales en la gestión de la empresa familiar. 30h.

1. Empresa familiar: concepto, características y estructura jurídica.
2. Gobierno corporativo en las empresas familiares. Diferenciación de roles entre los miembros de la familia empresaria.
3. Acceso a la propiedad. Planes de sucesión. Protocolo.
4. Aspectos fiscales a tener en cuenta en la empresa familiar.
5. Caso práctico global.



Módulo 3: Creciendo en el liderazgo. El valor del ejemplo. 30 h.

1. El sentido del liderazgo: Hacerse uno, hacerse al otro, hacer empresa.
2. Autoconcepto
3. El poder del feedback.
4. Productividad y bienestar.
5. Negociación en la práctica.
6. El poder de la transformación: plan personal de mejora.

MÓDULOS e-learning: 60h.

Módulo 1: La empresa familiar – concepto y caracteres.

Módulo 2: El acuerdo familiar.

Módulo 3: Los conflictos más comunes.

Módulo 4: Constitución de la empresa.

Módulo 5: Órganos sociales y de gobierno.

Módulo 6: Otros órganos de específicos de la empresa familiar.

Módulo 7: El fideicomiso en la estructura de la empresa familiar.

Módulo 8: El protocolo en la empresa familiar.

Módulo 9: Aspecto sociológicos clave de la empresa familiar.

Módulo 10: Ejemplos de éxito.

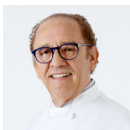


CUADRO ACADÉMICO



Director del Programa Experto:

- Javier González de Herrera. Director MBS. [Javier González de Herrera Carrillo | LinkedIn](#).

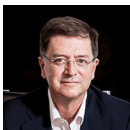


Ponencias:

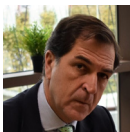
- José María Ruiz. Presidente en Gastronomía José María. [José María Ruiz](#).



- Rocío Ruiz. CEO en Gastronomía José María. [ROCÍO RUIZ ARAGONESES | LinkedIn](#).



- Luis Huete. Socio Director Huete&Co. Conferencia inaugural. [Luis Huete | LinkedIn](#).



- Antonio Vázquez. Vicepresidente Instituto de Capital Humano. [Antonio Vázquez Vega | LinkedIn](#). Hacerse uno, hacerse al otro, hacer familia, hacer empresa.



- Eduardo Estévez. Director en Asociación Empresa Familiar Castilla y León. [Eduardo Estévez | LinkedIn](#). “Cómo sobrevivir a la empresa familiar”



- Mariano Llorente. Presidente del Club CEO. [Mariano Llorente | LinkedIn](#). “marca personal y creación de redes de apoyo”.



- Jorge Peláez. CEO en Groupe Armonia España. Crecer con valores (y con valor). [Jorge Peláez de Castro | LinkedIn](#).



- Vicente Sánchez. CEO en Grupo IPH. La conexión con el propósito. [Vicente Sánchez | LinkedIn](#).

Coordinadores académicos:



- Módulo Estrategia y valores: Ana Luz Huete. Associate Member Huete&Co. [Ana luz Huete | LinkedIn](#).



- Módulo Aspectos críticos jurídico-empresariales en la gestión de la empresa familiar. José Luis Zurro. Socio en Garrigues. [José Luis Zurro - Socio | Garrigues](#).



- Módulo Creciendo en el liderazgo. El valor del ejemplo. Susana Pacheco. [Susana Pacheco Maestre | LinkedIn](#).



Profesorado

- Carlos Escario. Socio Fundador Huete&Co. [Carlos Escario | LinkedIn](#).



- Ana Luz Huete. Associate Member Huete&Co. [Ana luz Huete | LinkedIn](#).



- José Luis Zurro. Socio en Garrigues. [José Luis Zurro - Socio | Garrigues.](#)



- [Elisa Errea. CEO en The Human Studio & The Wine Studio. Elisa Errea | LinkedIn.](#)



- Javier González de Herrera. Director MBS. [Javier González de Herrera Carrillo | LinkedIn.](#)



- David Guerras. Asociado principal en Garrigues. [David Guerras Manrique - Asociado principal | Garrigues.](#)



- César Herreras. Socio Departamento Fiscal en Garrigues. [César Herreras Hernández - Socio | Garrigues.](#)



- Luis Parra. Associate Member Huete&Co. [Luis Parra Puig | LinkedIn.](#)



- María José Mochón. Associate Member Huete&Co. [María José Mochón G-O | LinkedIn.](#)



- Álvaro Marín. Associate Member Huete&Co. [Álvaro Marín Malumbres | LinkedIn.](#)



- Carmen María Hernández. Senior tax lawyer en Garrigues. [Carmen Maria Hernández Pérez - Asociada sénior | Garrigues.](#)





- David Carulla. Mentor en Productividad y bienestar. [David Carulla | LinkedIn](#).



- Raquel Carrillo. Asociada senior en Garrigues. [Raquel Carrillo Rodríguez - Asociada sénior | Garrigues](#).





INFORMACIÓN E INSCRIPCIONES:

Susana Pacheco.

© info@escuelambs.es

📞 650 404 815

www.escuelambs.es



MBS

Management Business School

ZIBÁ
JOSÉ MARÍA EVENTOS

Avenida Juan de Borbón y Battemberg, 47,
40004 ♦ Segovia

www.escuelambs.es